

## Mackie Mesa digital TT24 com fortes argumentos

A Mackie apresentou um número impressionante de melhoramentos à consola digital compacta TT24 que, quanto a nós, tem tudo para se tornar uma referência no segmento mais acessível de mercado.



A mesa digital TT24 da Mackie é uma das mais acessíveis e versáteis propostas para som ao vivo, agora valorizada com processamento DSP da Lake Technologies

A evolução que estão a sofrer as mesas digitais para som ao vivo, conforme pudemos registar em Frankfurt, é de facto notável. Numa altura em que a Yamaha se começa claramente a destacar pelas vendas que vêm registando as suas mesas DM2000 e sobretudo a nova PM5D, cujo software continua a ser aperfeiçoado e actualizado, fomos ver de perto a resposta da americana Mackie, cuja proposta TT24 Digital Live Console continua a merecer atenção. Combinando uma superfície de controlo integrada (sem bastidores externos) e sofisticadas funções acessíveis através de software, permitindo reduzir o preço de investimento ao utilizar ecrãs VGA convencionais externos, a TT24 oferece um tipo de ergonomia que não sendo familiar para técnicos de som tradicionalistas, desde logo se revela extremamente apelativo de utilizar e permitindo dispensar toda uma série de periféricos externos, a um preço competitivo.

Efectivamente, para qualquer recinto pequeno de espectáculos ou mesmo para uma banda que está a considerar uma mesa de som para espectáculos, a Mackie TT24 é uma forte alternativa. Em

Frankfurt podemos ver a versão 1.2 do *firmware* para a TT24 e duas novas placas de expansão que irão surgir no mercado antes do Verão. Uma destas placas DSP duplica a capacidade da mesa para o dobro, enquanto outra placa de rede permite interligar duas mesas ou, mais importante, interligar os novos pré-amplificadores Onyx 800R de oito canais, criando um sistema de 6 entradas, se necessário. Brevemente, a Mackie irá também introduzir uma Digital Snake, que irá simplificar a cablagem da TT24, ligando 32x32 canais de E/S à TT24 através de cabo de rede Cat5.

Entre as novidades demonstradas na versão de *firmware* 1.2 encontram-se três novos equalizadores gráficos de 31-bandas para os canais esquerdo, direito e central, oito grupos dedicados de emudecimento, visualização rápida de *snapshots* e um novo banco de *faders* programável para permitir o acesso físico na mesa a funções específicas.

Um dos melhoramentos mais importantes é que a programação dos *snapshots* da mesa, até aqui dependentes do software TTControl PC, foram agora incorporadas

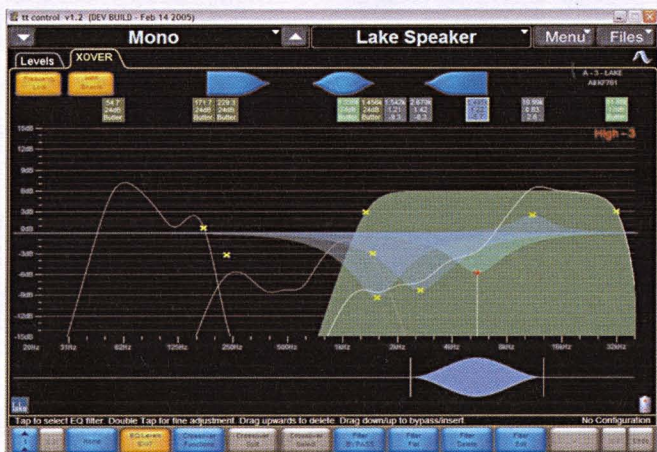
directamente na secção Quick Mix da TT24, assim como o acesso a funções como Select-follows-Solo que tornam o ajuste da equalização e processamento dinâmico de cada canal muito mais fácil. A capacidade de DSP de cada canal

passou agora também a ser globalmente atribuível a bancos analógicos ou a Digital Bank, ideal para misturar actuações gravadas ao vivo.

No entanto, a maior surpresa, sem dúvida, foi o anúncio da associação com a Lake Technology, empresa americana que agora pertence à Dolby, de forma a criar uma opção de expansão do sistema de processamento digital proprietário da Lake, directamente integrado com a Mackie TT24. Esta integração, daquele que é justamente considerado como o mais sofisticado processador digital de som do mercado, efectua-se através da placa de expansão LP48 Lake Processor, a qual incorpora os algoritmos de processamento Lake EQ e Lake Loudspeaker Processor. No fundo, é uma opção que, de uma vez só, transforma as capacidades da Mackie TT24 num dos mais sofisticados sistemas digitais para som ao vivo existentes no mercado. A placa LP48 pode ser configurada em modo Lake Loudspeaker Processor com 4 entradas e 8 saídas, enviando assim oito sinais de linha balanceados para o PA. Outro modo de aplicação é o de adicionar 12 canais de equalização com os algoritmos avançados da Lake (filtros assimétricos por camadas Lake Ideal Graphic EQ e o Lake Mesa EQ), acrescentar à capacidade de DSP já existente na TT24. Finalmente, os utilizadores podem configurar a placa para ser usada em modo misto, com 6 canais de equalização em processamento *side-chain* e com um controlador de 2 entradas e 4 saídas.

Todas as funções dos algoritmos da Lake são acessíveis directamente no ecrã LCD da TT24, para além de poderem ser acedidas em maior resolução num ecrã externo.

Fabricante: [www.mackie.com](http://www.mackie.com)  
Representante: [www.caius.pt](http://www.caius.pt)



O ecrã de processamento da Lake conforme aparece no software de controlo da TT24