

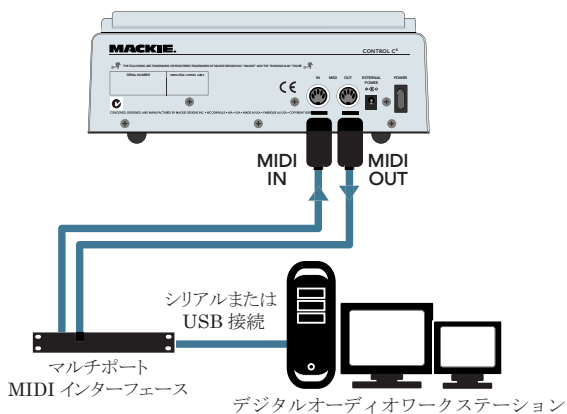
Mackie Control C⁴はDSPやバーチャルインストルメントのプラグインパラメータ編集を自由自在にするコントローラーです。幅広い用途に対応し、シンプルな操作はもちろん、数多くのパラメータにまたがる複雑な編集でも素早く正確に行うことができる設計になっています。

Mackie Control C⁴はスタンドアローンのコントローラーとしても威力を発揮しますが、Mackie Control、さらにはMackie Control Extenderと合わせてご使用になれば、Mackie ControlをサポートするDAWの全トラックとプラグインを完全にアナログスタイルでコントロールすることが可能になります。

C⁴ユニットを接続してからLogic Pro 7を起動してください。C⁴はLogic Pro 7によって自動的に検知されるので特にセットアップの必要はありませんが、C⁴のパフォーマンスを最適化するために、ソフトウェアの初期設定を以下のように少し変更することをお勧めします。

インストール

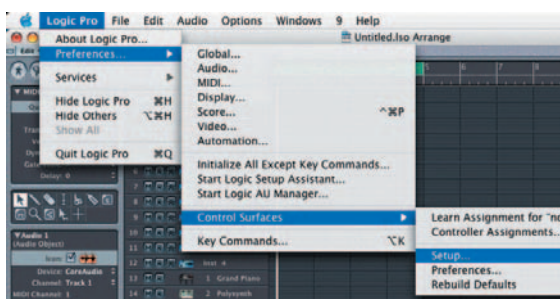
- 2本のMIDIケーブルを用いてMackie Control C⁴をMIDIインターフェースに接続します (INとOUT)。



- パワーサプライの片側をMackie Control C⁴に接続します。もう一方は90V～264VのAC電源(50～60Hz)に接続してください。
- C⁴のPOWERスイッチをオンにします。

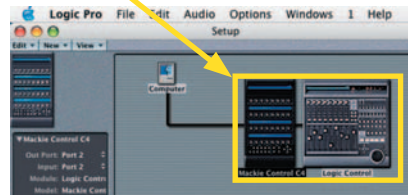
セットアップ

- Logic Pro 7を起動します。
- "Logic Pro"メニューをプルダウンして"Preferences (環境設定)">"Control Surfaces (コントロールサーフェス)">"Setup (セットアップ)"を選択します。



- C⁴アイコンが現れます (魔法ではありません!)。

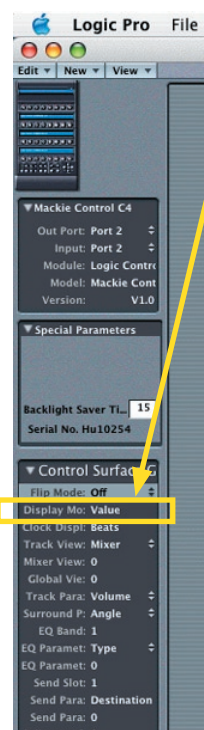
ノート：すでにセットアップ内にMackie Control UniversalまたはLogic Controlが含まれている場合、C⁴は自動的にLogicコントロールサーフェスグループの一員として認識されます。



このような場合には、C⁴を単独のコントロールサーフェスとして設定し直すことをお勧めします。C⁴アイコンをクリックしてLogic Controlアイコンの下までドラッグしてください。



- 次にC⁴アイコンをもう一度クリックして選択します。"Setup (セットアップ)"ウィンドウにパラメータメニューが現れます。



- このメニューの"Display Mode (表示モード)"が"NAME (名称)"である場合、"VALUE (値)"に変更します。
- 設定はこれで完了です。準備が整いました。
- Logic Pro 7で使用するMackie Control C⁴の操作方法の詳細についてはLogic Pro 7のマニュアルをご参照ください (Logic Pro 7コントロールサーフェスに関する説明書は、www.mackie.comのC⁴プロダクトページからダウンロードできます)。

"Mackie", 走る男のフィギュアはLOUD Technologies Inc.の登録商標です。記された他のすべてのブランド名称は、それぞれの権利保持者の商標または商標登録です。